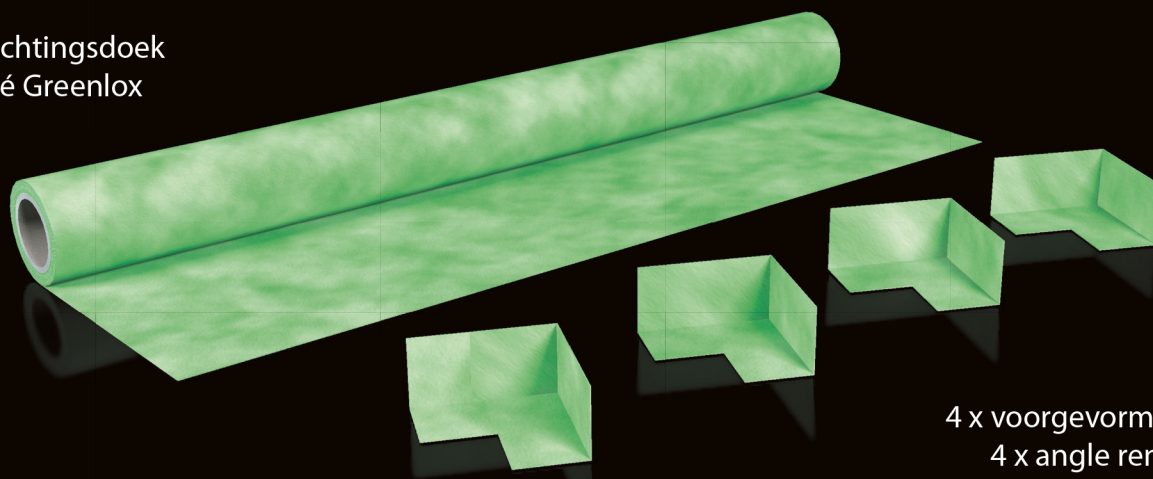


waterdichtingspakket voor inloopdouche



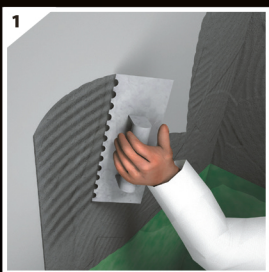
ensemble d'étanchéité pour douche à l'italienne

5m² Greenlox waterdichtingsdoek
5m² natte d'étanchéité Greenlox



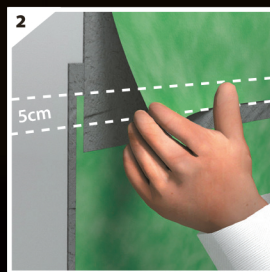
4 x voorgevormde binnenhoek
4 x angle rentrant préformé

www.greenlox.be



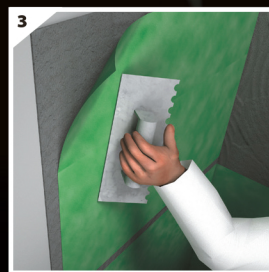
1
Breng flexlijm* aan op een zuivere ondergrond met een lijmkam (vertanding 3x3 mm)

Appliquez la colle flex* sur un support propre avec un peigne à colle. (denture : 3x3 mm)



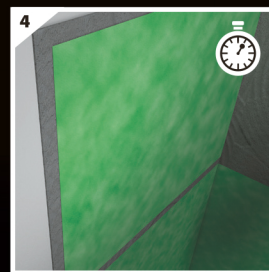
2
Snij de Greenlox-doeken op maat. Hou rekening met minimum 5 cm overlapping.

Découpez les nattes Greenlox à mesure. Prévoyez un chevauchement de minimum 5 cm.



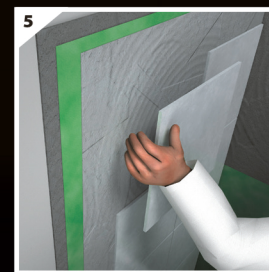
3
Druk de Greenloxmat aan met de vlakke zijde van de lijmkam. Vermijd luchtbellens.

Comprimez solidement la natte Greenlox avec le côté plat du peigne à colle. Evitez les bulles d'air.



4
Laat alles minimum 24 uur drogen voordat u uw tegels begint te plaatsen.

Laissez la colle sécher minimum 24 heures avant de commencer à poser votre carrelage.



5
U kan nu de tegels plaatsen. Gebruik hiervoor uitsluitend flex-tegellijm.*

Pour poser votre carrelage, utilisez exclusivement une colle à carrelage 'flex'.*

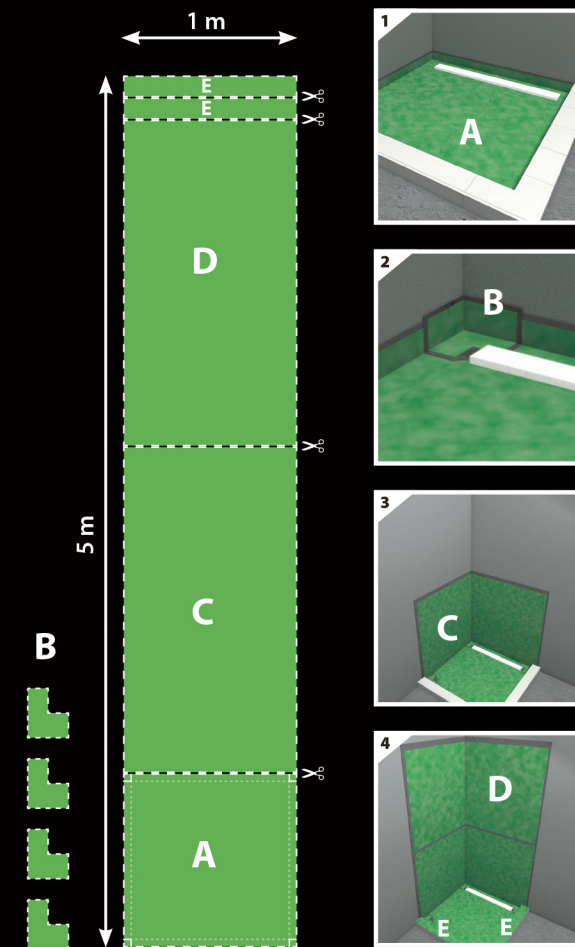
(*) Gebruik voor het verlijmen van de Greenlox-doeken en tegels steeds flexibele tegellijm EN 12004:C2E-S1 (in de handel gekend als 'superflexlijm'). Voor de overlappende delen gebruikt u een 2-componentenlijm.

(*) Pour coller les membranes Greenlox et les carrelages, utilisez toujours une colle flex EN 12004:C2E-S1 (connue dans le commerce sous l'appellation de 'colle superflex'). Pour les chevauchements, utilisez une colle bicomposante.

plaatsingsvoorbeeld

voor een inloopdouche van 90 x 90 cm

Met dit pakket kan u een standaard inloopdouche van 90x90 cm volledig waterdicht maken. Kleef eerst de Greenloxdoek op de vloer (A) en vervolgens de voorgevormde hoekjes (B). Ten slotte doet u de wanden (C-D-E). Zorg steeds voor 5 cm overlapping van de Greenlox.



exemple de configuration pour une douche à l'italienne de 90 x 90 cm

L'ensemble Greenlox contient tous les éléments pour une douche à l'italienne de 90x90 cm. D'abord poser le sol (A), continuer avec les angles préformés (B) et finalement posez la membrane Greenlox aux murs. (C-D-E) Veillez à respecter un chevauchement de 5cm entre les membranes.